



Café du tourisme

OFFICE DE TOURISME DES BALCONS DU DAUPHINÉ

> La Bicyclette Fleurie - Villemoirieu

Jeudi 24 octobre 2024



A la découverte du parcours d'un hébergeur :

Transition environnementale,
économies d'énergie et aides financières



MOT DE BIENVENUE



Mot de bienvenue par Frédérique Luzet,
présidente de l'Office de Tourisme
2ème vice-présidente en charge de la politique touristique



Présentation de Nathalie & Richard KOZIK,
propriétaires de l'écogîte La Bicyclette fleurie****

DÉROULÉ DE L'ATELIER



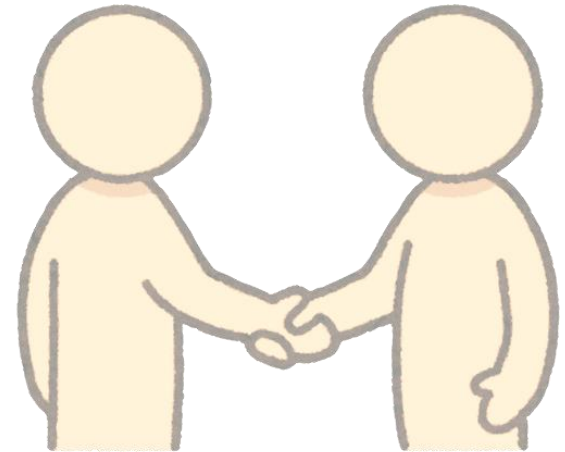
- 1- Rappel sur les partenariats mis en place par de l'Office de Tourisme
- 2- Tour de table : quelles bonnes pratiques avez-vous mises en place ?
- 3- Intervention de Célia Redor, chargée de développement tourisme responsable pour Isère Attractivité
- 4- Visite de la Bicyclette fleurie****
- 5- Intervention de Mélody Da Silva Rousseau, conseillère énergie - Animatrice - Entreprises et autres gestionnaires du patrimoine pour l'AGEDEN
- 6- Conclusion : échanges, idées pour le prochain café du tourisme

LES PARTENARIATS DE L'OFFICE DE TOURISME

Objectifs des partenariats :

Vous accompagnez tout au long de l'année pour :

- Vous permettre de gagner en visibilité
- Créer un réseau entre les professionnels du tourisme du territoire **ET** l'Office de Tourisme
- Vous accompagner dans une démarche de professionnalisation



Développer votre activité

LES PARTENARIATS DE L'OFFICE DE TOURISME



Partenariats 2025 :

Lancement prévu en novembre :

- Envoi du guide du partenaire accompagné de la charte d'engagement

Rappel :

- Les partenariats sont gratuits
- Les partenariats vous permettent d'être prioritaires sur toutes les actions de promotion et de communication mises en place par l'Office de Tourisme.



Identification des structures
partenaires

TOUR DE TABLE

Quelles bonnes pratiques avez-vous mises en
place
au sein de votre structure ?



L'AGENCE ISERE ATTRACTIVITE VOUS ACCOMPAGNE

L'OFFRE DE SERVICES

- Connaître et observer mon territoire
- Développer et qualifier mon offre
- Commercialiser mon offre
- Augmenter ma visibilité

NOS PARTENAIRES

- Les Offices de tourisme et leurs collectivités
- Les professionnels du tourisme
- Les porteurs de projets
- Les entreprises

isère
ATTRACTIVITÉ



LE CATALOGUE DE L'OFFRE DE SERVICES D'ISÈRE ATTRACTIVITÉ

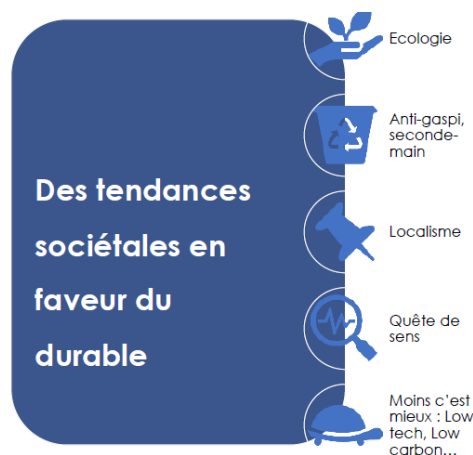


LES TENDANCES TOURISTIQUES DE DEMAIN

Le TOURISME DURABLE

« 70 % des sondés affirment que la mention « éco-responsable » pourrait les encourager à réserver un hébergement. »

Booking.com, 2023 - Rapport annuel sur l'écotourisme



46% des plus de 45 ans



58% des 18-25 ans

Influencés par la notion de développement durable lors de la réservation d'un voyage



Auvergne Rhône-Alpes Tourisme 2023 – Tourisme de demain quelles attentes des voyageurs ?

Les revendications 'durables' ne sont plus le fer de lance de la seule jeunesse

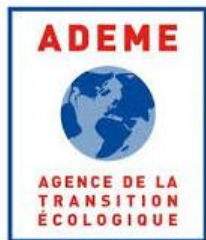
AFFICHAGE ENVIRONNEMENTAL



Clef Verte



POURQUOI ?



- Informer les clientèles sur les impacts environnementaux des produits consommés
- Permettre aux entreprises d'entamer une démarche de transition

➤ Pour qui ?

- Concerne plusieurs secteurs – ex : Alimentation, Textiles, Ameublement, Hôtellerie...

SECTEUR TOURISTIQUE

- Format à définir : création d'une étiquette environnementale; utilisation de labels déjà existants, etc..
- En Isère : se préparer à l'obligation d'un affichage environnemental avec :



AGEDEN

Votre partenaire énergie-climat

en Isère

VALORISER VOTRE ENGAGEMENT EN FAVEUR D'UN TOURISME DURABLE

PARTIR-ICI.FR

- Des offres de proximité (région AURA)
 - loisir, hébergement, restauration, etc.
- Un engagement :
 - social
 - environnemental
 - et économique

Comment référencer son offre :

- Contacter son Office de Tourisme
- Compléter l'autodiagnostic en ligne via APIDAE



*15% DES OFFRES SONT ISÉROISES
Sur les Balcons du Dauphiné : 83 offres au total*

VALORISER VOTRE ENGAGEMENT EN FAVEUR D'UN TOURISME DURABLE

50 DÉMARCHES À DESTINATION :

- Des acteurs touristiques
- Des destinations

Pour chacune, une analyse détaillée :

- Une fiche d'identité du label
- Les ressources nécessaires
- Les prérequis
- Le budget
- La gouvernance
- Les contacts et financement locaux
- L'intégration des 17 objectifs du Développement Durable

GUIDE DES DÉMARCHES DE LABELLISATION
POUR UN TOURISME DURABLE
Labels, marques, normes, certifications et autres



Diagramme de synthèse





SENSIBILISER AUX BONNES PRATIQUES

PARTAGE DES ESPACES NATURELS

Page dédiée sur le site internet d'Isère Attractivité : www.isere-attractivite.com



PARTAGER LA NATURE

CONSULTER LES ZONES :

-  d'alpages,
 -  de chasse en cours,
 -  d'espaces naturels sensible ou protégés,
- + de chantiers forestiers à venir.

Isère Outdoor :

- Itinéraires, sites de loisirs, etc.
- Outils pour faciliter la cohabitation entre tous les usagers de la nature
 - ENS
 - Battue en cours
 - Alpages
 - Zones et périodes de nidification

SENSIBILISER AUX BONNES PRATIQUES

KIT ECOGESTES *en cours de création*

Un ensemble d'affichettes co-construites avec les référents des filières sur les thématiques de :

- L'eau
- L'énergie
- Le tri des déchets
- La biodiversité
- L'utilisation des produits locaux
- La mobilité



Les objectifs :

Valoriser votre engagement éco-responsable
Inciter les clients à adopter des pratiques plus vertueuses

Le cahier des charges :

- Des messages : bienveillant / positif, utile / instructif
- Des images : sobres
- Des formats personnalisables : vos logos, label, certifications

En partenariat avec Isère Drome Destination Juniors, Gîte de France, la Fédération Régionale de l'Hôtellerie de Plein Air, Isère Cheval Vert, l'Union des Métiers et des Industries de l'Hôtellerie & Clé Vacances

VISITE DE LA BICYCLETTE FLEURIE





AGEDEN
Votre partenaire énergie-climat
en Isère



Acteurs du Tourisme

**Aborder facilement et efficacement les enjeux
environnementaux
et énergétiques du
tourisme**



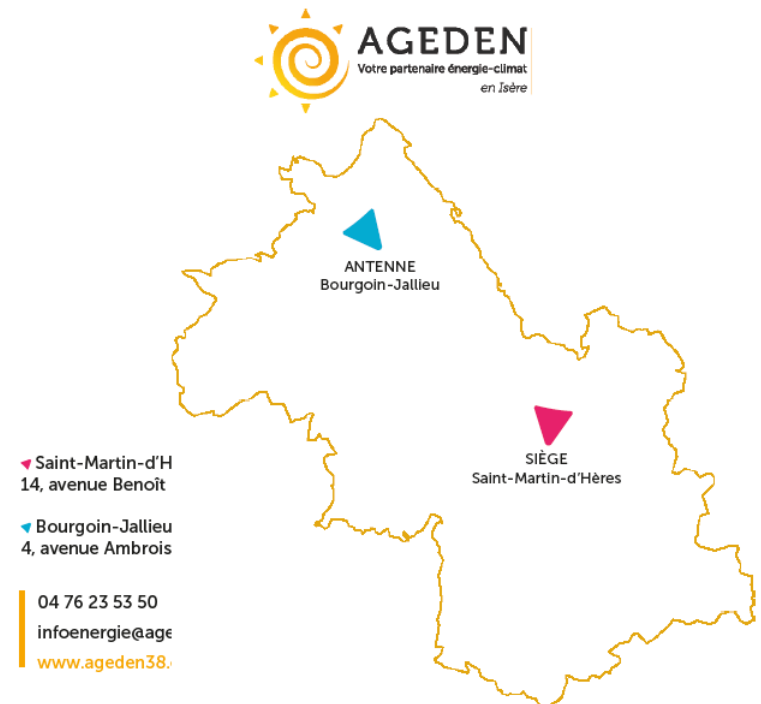
Au programme

1. Présentation de l'AGEDEN et des accompagnements proposés
2. Les spécificités du secteur du tourisme
3. Comment faire des économies rapidement ?
4. L'approche globale de la rénovation énergétique
5. Les aides financières
exemples de réalisation et aides mobilisées
6. Questions / réponses



AGEDEN : Association pour une Gestion Durable de l'ENergie

- Association loi 1901 **créée en 1977 NEUTRE ET INDÉPENDANTE**
- Notre cœur de métier : **l'accompagnement technique dans le domaine de l'énergie :**
 - Sobriété
 - Performance & Efficacité énergétique
 - Production d'énergies renouvelables
 - Mobilité des salariés
 - Service Info Energie artisans
- A destination :
 - Des citoyens
 - Des copropriétés
 - Des professionnels
 - Des collectivités
 - Des bailleurs sociaux ...



Accompagnements Energie

2 types d'accompagnements proposés :

- **Niveau 1** : Accompagnement **téléphonique**
- **Niveau 2** : **Visite sur site pour analyse approfondie** et remise d'un rapport avec des **préconisations techniques et informations sur les aides financières et subventions**

Coût pour vous : 0€

Financement des accompagnements : Etat - Région - Département - Intercommunalité – ADEME – Isère Attractivité

Sauf CCMassif du Vercors : participation de 400€



Accompagnements Energie

Thématiques abordées :

- Contexte réglementaire : **décret éco-énergie tertiaire (EET), BACS, ERP, loi APER...**
- **Factures énergie & contrat / abonnement**
- Usages : horaires d'occupation & **régulation / programmation**
- Actions quick win : faible investissement, gain rapide
- **Sobriété énergétique**
- **Confort thermique** : été / hiver
- Efficacité énergétique du bâti : **isolation des locaux / qualité des vitrages / étanchéité à l'air**
- Systèmes : **Chauffage – Ventilation – Eau**
- **Chaude Sanitaire – Éclairage – Rafrâichissement – Climatisation**
- Équipements de restauration & Bien-être
- Sources d'énergie et **énergies renouvelables**
- Impact et **démarche environnementale / RSE**
- **Aides financières** et subventions mobilisables



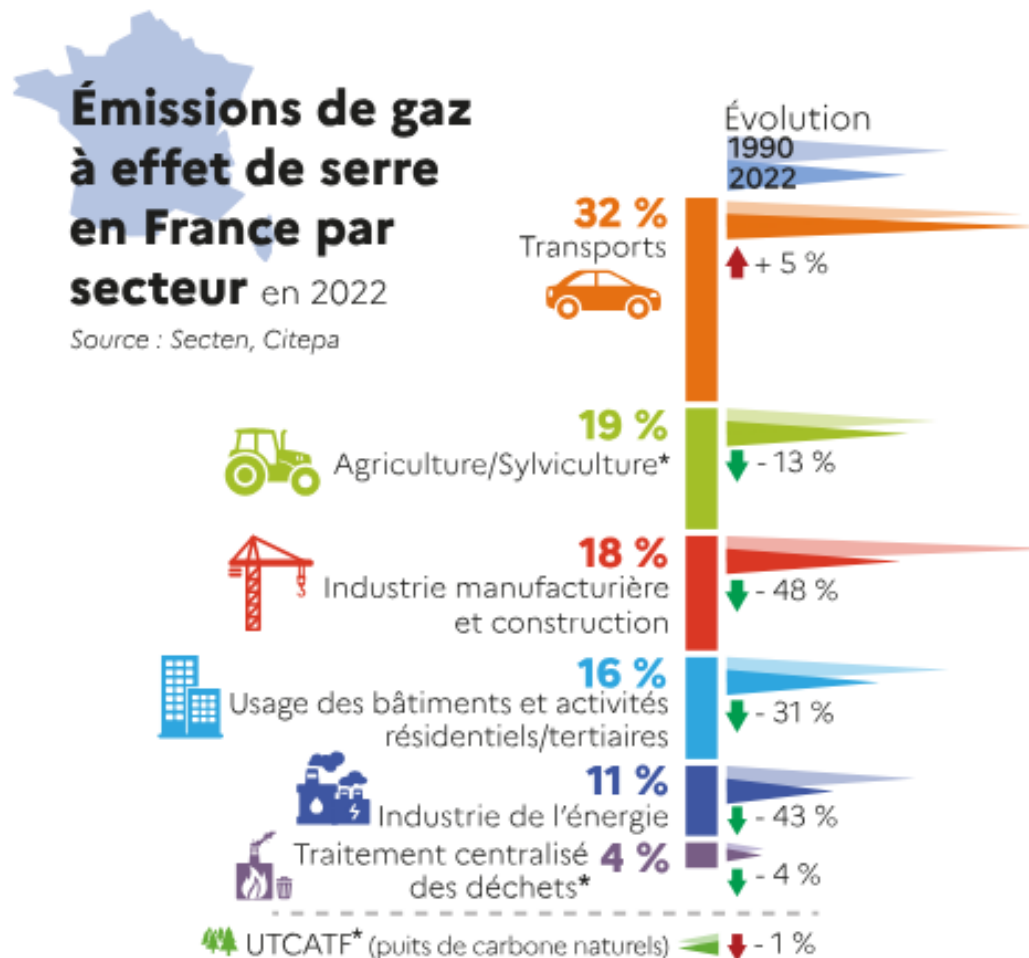
Secteur du tourisme

État des lieux



Les enjeux du changement climatique

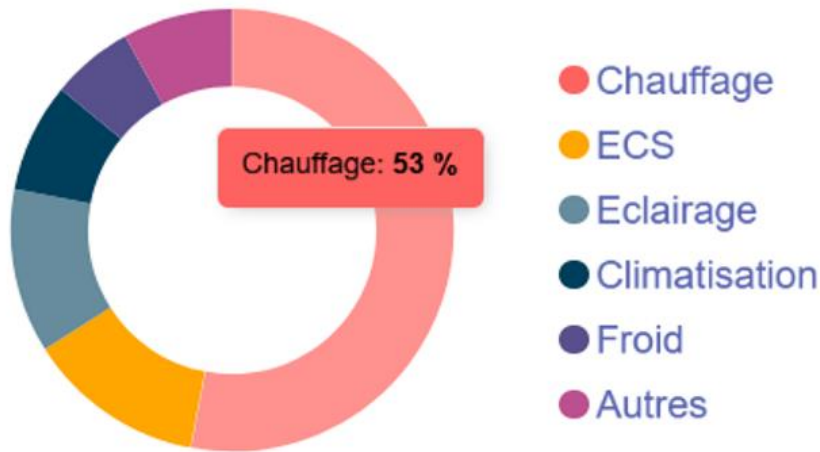
- Les émissions de GES entre 1990 et 2021,
 - + 58 % au niveau mondial
 - 27 % en Europe
 - 23 % en France
- Objectif des pays de l'UE : rester en dessous des + 2 °C en s'engageant pour leur part à réduire leurs émissions de GES de 55 % d'ici 2030 (par rapport à 1990).
- Depuis 1963, en Isère les températures moyennes ont augmenté de 2,7°C et nous comptons 9 journées + chaudes en été. (source ORCAE)



* Les valeurs 2021 sont utilisées pour 2022

Les spécificités du secteur du tourisme

L'hôtellerie et l'hébergement



Répartition des consommations par usage - Hôtels

Source Modèle ENERTER (Energies Demain) et expertise Pouget Consultants

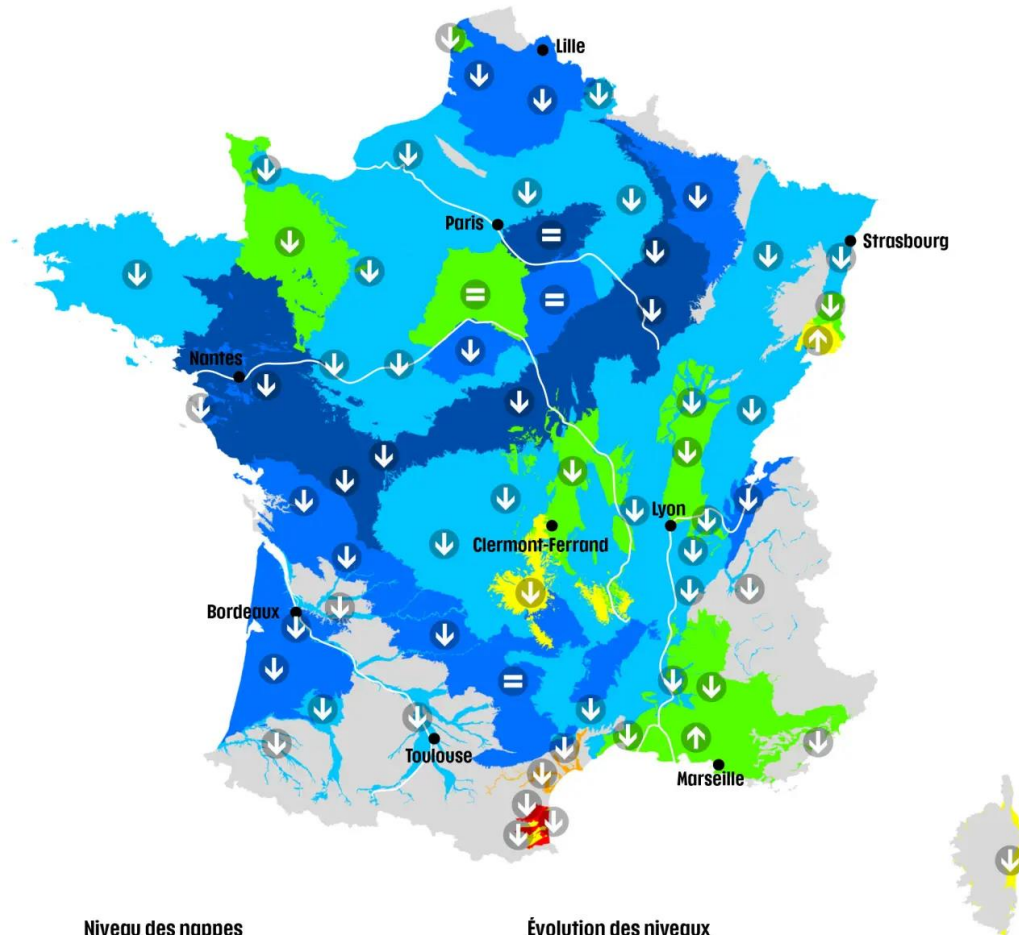
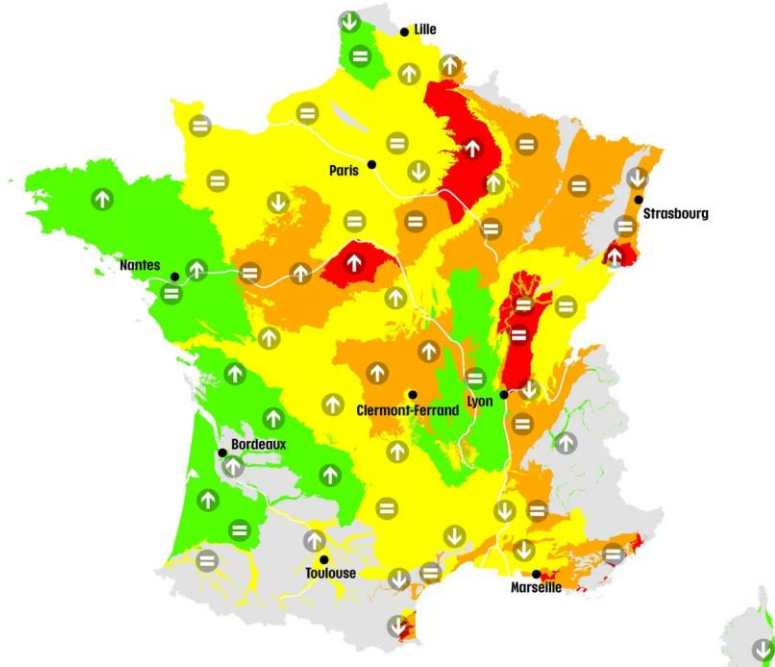
Les enjeux du secteur :

- ✓ Confort des occupants
- ✓ Comportement client (150L d'eau par jour à la maison contre 300L à l'hôtel)
- ✓ Sensibilisation & sobriété

La gestion de l'eau

Situation des nappes au 1^{er} septembre 2024

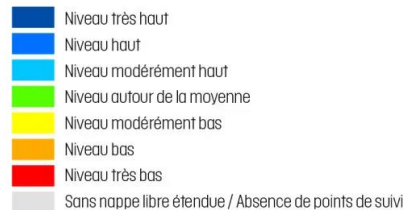
Situation des nappes au 1^{er} avril 2023



Entre 161 et 2020, en Isère, le bilan hydrique diminue avec une **perte de 116 mm de précipitations.**

Source ORCAE

Niveau des nappes



Évolution des niveaux



Secteur du tourisme

Faire des économies d'énergie



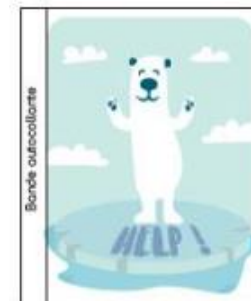
NUDGE ?

kézako



Les nudges

- Mettre en place des **nudges** à des endroits clé
- Le nudge est un outil qui permet de sensibiliser et d'inciter à adopter le bon comportement sans contraindre ni culpabiliser.
- **Juste avant l'action**, il prend par la main avec bienveillance et oriente vers le choix vertueux, en douceur et durablement.



Comment faire des économies rapidement ?

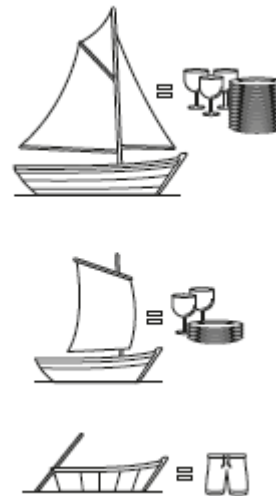
Influencer le comportement des clients



<http://www.ecolabeltoolbox.com/fr/>

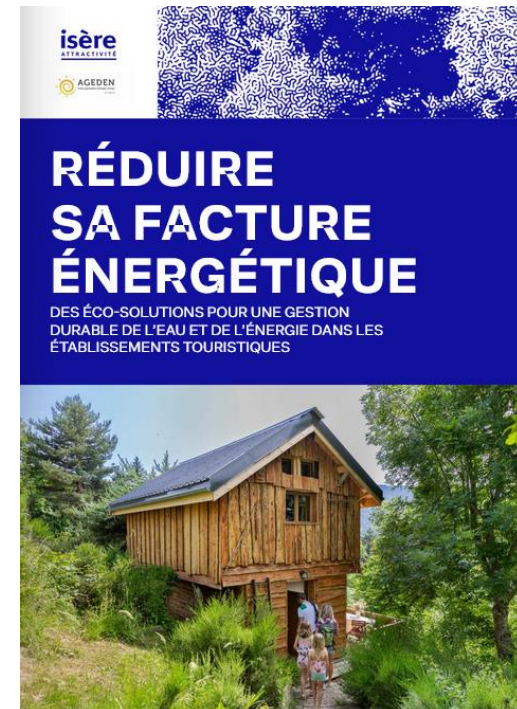


Comment faire des économies rapidement ?



Comment faire des économies facilement ?

- Suivre attentivement les consommations
- Programmer et réguler le chauffage et la climatisation
- Sensibiliser les clients (nudge)
- Installer des chasses d'eau à double poussoir
- Installer des réducteurs de débits sur les robinets, douche etc.
- Éviter le recours au sèche-linge
- Faire entretenir ses équipements régulièrement
- Si remplacement d'un équipement, le choisir avec une étiquette A
- Bien gérer la production de froid et des cuissons
- Et plein d'autres à retrouver dans le guide réalisé avec Isère Attractivité : <https://www.calameo.com/isere-attractivite/read/0044075563ccfffe27f32?page=1>

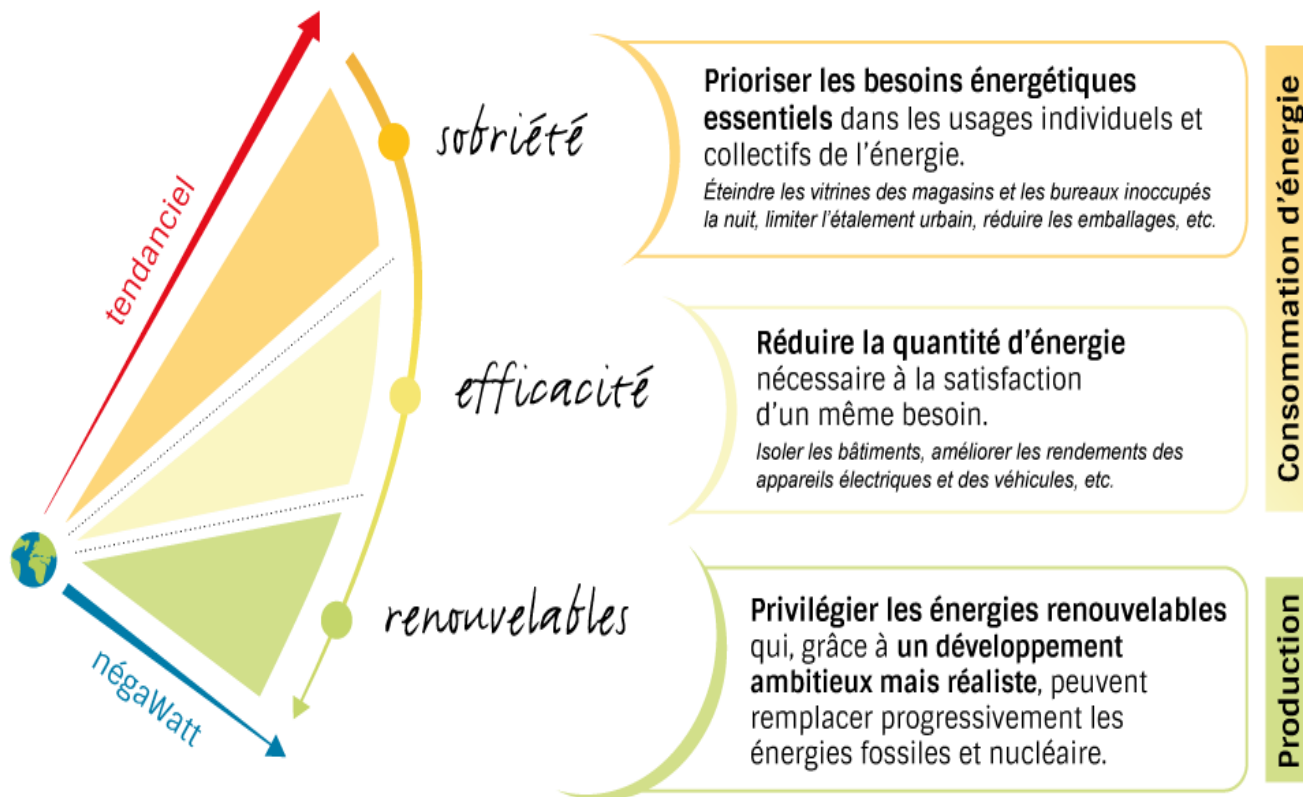


Secteur du tourisme

Une approche globale



Approche globale de la rénovation énergétique Démarche Négawatt



ETAPE 1 : SOBRIÉTÉ : RÉDUIRE LA DÉPENSE INUTILE

ETAPE 3 : UTILISER LES ÉNERGIES RENOUVELABLES

ETAPE 2 : AMÉLIORER L'EFFICACITÉ DE L'EXISTANT

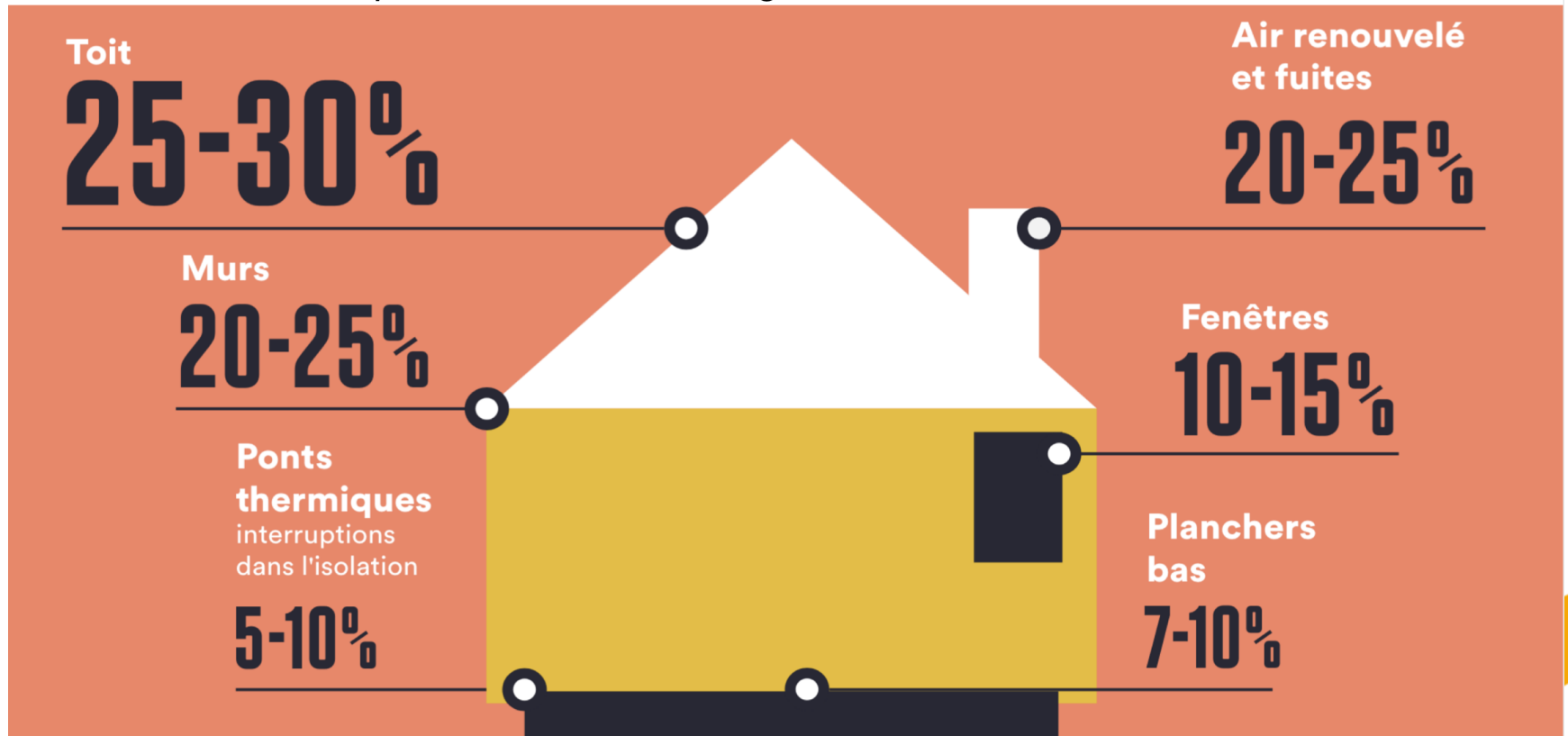
ETAPE 4 : VALORISER SON ACTION

Apport de connaissances / actus

Réduction des consommations

Répartition des pertes de chaleur

Les pertes de chaleur d'un logement d'avant 1974 mal isolé :

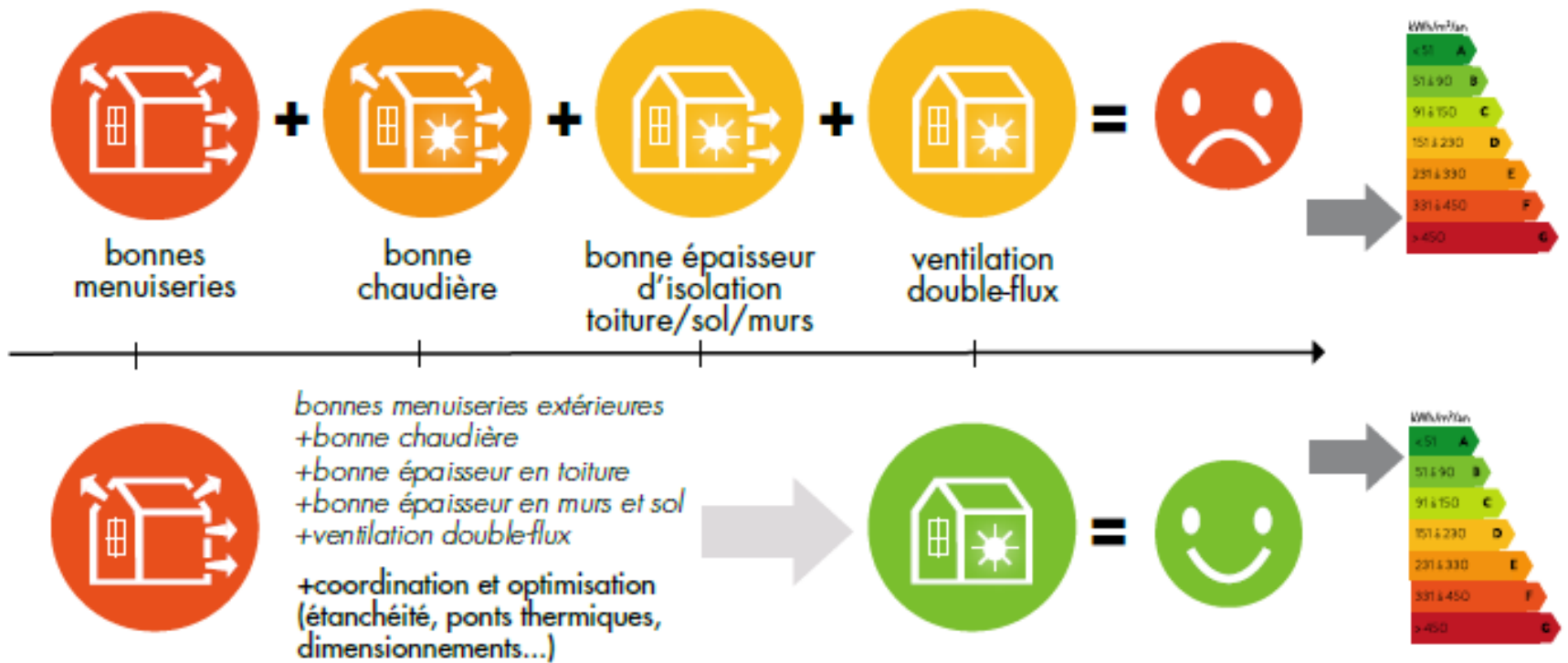


Source : ADEME, Infographie « Comment mieux se chauffer ? »

Apport de connaissances / actus

Réduction des consommations

Rénovation en plusieurs étapes ?



Apport de connaissances / actus

Réduction des consommations

Rénovation en plusieurs étapes ?

BILAN

Rénovation globale en 1 étape
→ pour réduction réelle des consommations



Apport de connaissances / actus

Les isolants

Un isolant biosourcé, qu'est ce que c'est ?

- Les isolants biosourcés sont des isolants **issus de matières renouvelables**, comme la biomasse végétale ou animale, ainsi que d'autres éco-matériaux et matières recyclées.

- ◆ Fibre de bois
- ◆ Ouate de cellulose
- ◆ Paille
- ◆ Textile recyclé
- ◆ Liège
- ◆ Laine de chanvre
- ◆ ...

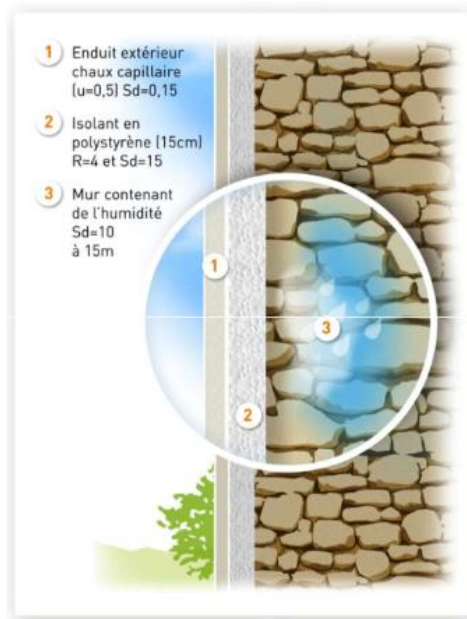


Apport de connaissances / actus

Les isolants

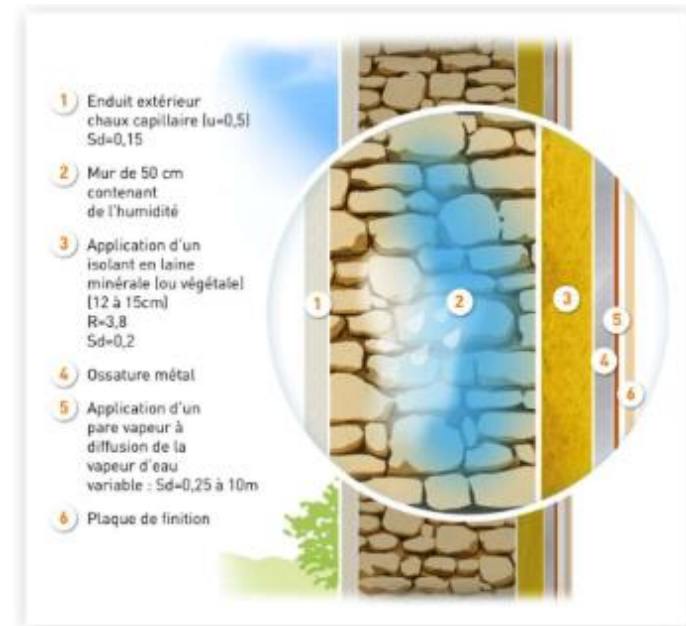
Humidité dans l'ancien

Isolation par l'extérieur



Polystyrène, fermé à la vapeur d'eau
→ Utiliser un isolant ouvert à la vapeur d'eau (ex : laine biosourcée ou minérale)

Isolation par l'intérieur



Isolant ouvert à la vapeur d'eau et capillaire
→ Utiliser un isolant ouvert à la vapeur d'eau + pare-vapeur

Apport de connaissances / actus

Les isolants

Isolants biosourcés

BILAN

- **Avantages d'un isolant bio-sourcé :**
 - ◆ Laisse **circuler la vapeur d'eau + capillaire** (conseillé dans le bâtiment ancien)
 - ◆ **Densité forte** du matériau → confort d'été
 - ◆ **Empreinte carbone faible**

Quizz

Le chauffage

Quelle est l'énergie la moins chère ?

1. Le fioul
2. L'électricité
3. Le granulé de bois
4. Le gaz
5. Celle que l'on ne consomme pas



Quizz

Le chauffage

Parmi ces énergies,
laquelle est la moins chère ?

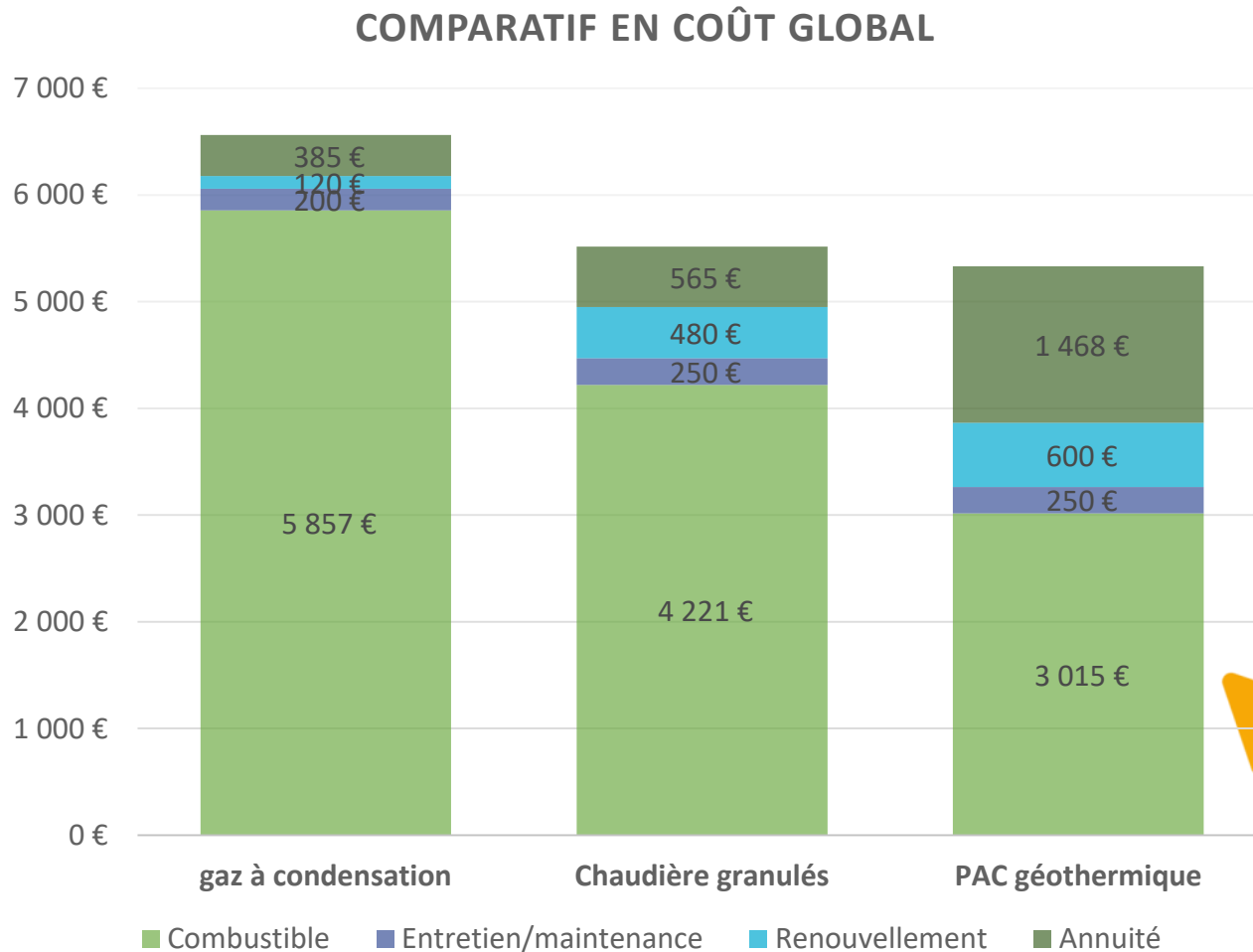
1. Le fioul
2. L'électricité
3. Le granulé de bois
4. Le gaz
5. Celle que l'on ne consomme pas



Apport de connaissances / actus

Le chauffage

Comparaison des solutions



Apport de connaissances / actus

La gestion de l'eau

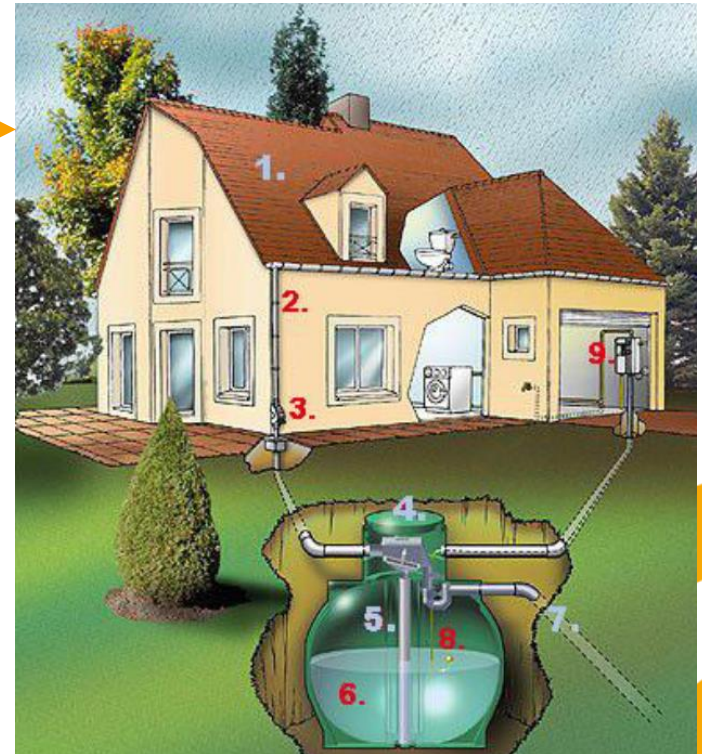
Faire des économies d'eau

- Surveiller les fuites
- Limiter les débits
- Ne pas remplir la piscine tous les ans
- Chasse d'eau interrompable/ à double commande
- ...

Récupération des eaux de pluie

Fiches AGEDEN / ADEME :

- [Économie d'eau](#)
- [50 astuces](#)
- [Récupération des eaux de pluie](#)



Secteur du tourisme

Des aides financières adaptées



Aides financières disponibles

- Certificats d'Économies d'Énergie (CEE)
- Aide à la production de Chaleur renouvelable – Fonds Chaleur
- Aide région : Créer, rénover ou moderniser mon hébergement touristique
- Crédit d'Impôt à la Rénovation Énergétique (CIRE)
- Le prêt tourisme
- **Points de vigilance : Les aides peuvent être spécifiques, locales, régionales, nationales et sont réservées aux professionnels avec un numéro de SIRET**

Aides financières : Les Certificats d'Economie d'Énergie ou Primes CEE



Aides financières : Les Certificats d'Economie d'Énergie ou Primes CEE

- ✓ Un dispositif d'aides privées, à l'initiative des pouvoirs publics, éligible pour tous porteurs de projets
- ✓ Des aides financières +/- importantes selon les travaux
- ✓ Liste des travaux éligibles : <https://calculateur-cee.ademe.fr/user/fiches/BAT>
- ✓ Valeur/Cotation des CEE : <https://www.emmy.fr/public/donnees-mensuelles?precarite=false>
- ✓ Article ALEC : Les CEE en 10 idées reçues : [Actualités - Alec \(alec-grenoble.org\)](https://alec-grenoble.org/actualites)
- ✓ Plateformes où valoriser les CEE de vos travaux:
 - CertiNergy : <https://www.certinergy.com/>
 - NR-Pro : <https://nr-pro.fr/>
 - HELLIO : <https://www.hellio.com/aides-financements/certificats-economies-energie>
 - Primes Énergie : <https://entreprises.primesenergie.fr/> <= outil d'estimation

Postes de travaux éligibles :

- ✓ Isolation (mur, sol, toit, fenêtres)
- ✓ Mise en œuvre d'une chaudière à condensation
- ✓ Régulation
- ✓ Énergies renouvelables (bois / pompe à chaleur)
- ✓ Équipements

L'aide Région AuRA Hébergement touristique

AIDE REGION : Créer, rénover ou moderniser mon hébergement touristique

Montant et accompagnement proposé

Le financement couvre les dépenses d'investissement de 15% à 20 % des coûts éligibles du projet.

Les montants d'aide sont fonction de la typologie d'hébergement touristique et de la qualité du projet.

Vous devez impérativement avoir eu une première prise de contact avec la direction du tourisme et les travaux ne doivent pas avoir démarré.

Sont éligibles :

- les hébergements touristiques collectifs l'hôtellerie indépendante,
- l'hôtellerie de plein air indépendante,
- les gîtes d'étapes de plus de 16 places situés sur les itinéraires d'intérêts régionaux,
- les refuges de montagne,
- les hébergements hybrides (projets associant hébergements et activités/services/prestations apportant une plus-value différenciante).

ATTENTION : dispositif en cours de déploiement

Ses modalités de mise en œuvre sont en cours d'élaboration et seront déployées prochainement.

Le dépôt de dossiers est actuellement suspendu.

Vous pouvez néanmoins nous faire part de votre projet en complétant la fiche suivante :

[Fiche premier contact](#)

Et en l'adressant à :

pda.hebergement@auvergnerhonealpes.fr



Page dédiée

Contact :

La Région Auvergne-Rhône-Alpes

Direction du tourisme

Accueil renseignements

Tél : 04 26 73 49 67

L'aide Région AuRA Hébergement touristique

AIDE REGION : Créer, rénover ou moderniser mon hébergement touristique

Type d'hébergement		Taux de subvention	Plancher de dépenses	Plafond d'aide
Hébergements touristiques collectifs	Accueil tout public	Jusqu'à 30%	50 000 € HT	180 000 €
	Agrément Education Nationale et/ou Jeunesse et sports + clientèle 50% enfants et jeunes			250 000 €
Refuges de montagne	Jusqu'à 30%	400 000 €		
Gîtes de groupes (minimum 16 places) Gîtes d'étapes sur les itinéraires d'intérêts régionaux (minimum 6 chambres)	Jusqu'à 20%	100 000 €		
Hôtellerie indépendante Hôtellerie de plein air indépendante	Jusqu'à 20%	300 000 € HT	70 000 €	
Hébergements hybrides				

[Page dédiée sur le site de la Région Auvergne Rhône-Alpes](#)

Aides financières

Le Contrat de Chaleur Renouvelable

Un **Contrat de Chaleur Renouvelable** a pour objectif le développement des projets d'énergies renouvelables thermiques de tailles modestes (< aux seuils Fonds Chaleur)

Les projets éligibles



Bois énergie avec ou sans réseau de chaleur



Solaire thermique



Géothermie

Pour qui ?

Tout opérateur territorial qui souhaite s'engager dans la construction d'un véritable projet de développement des ENR thermiques sur son territoire (Syndicat, EPCI, Conseil départemental,...)

Quels objectifs ?

- Une production supplémentaire supérieure à 50 kWh / an.hab (sur 3 ans),
- Un nombre de projets défini au départ,
- Un nombre minimum d'installations autre que biomasse (20% mini)

L'atteinte de ces objectifs nécessite de renforcer la dynamique de chacune de ces filières grâce aux moyens financiers d'animation du dispositif

Aides financières

Le Contrat de Chaleur Renouvelable



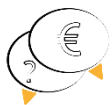
**1- Un accompagnement technique
(prospection, analyse d'opportunité, suivi
projet...) => l'AGEDEN**



**2- Des aides à la décision
(études, AMO...) à hauteur de 70% des
dépenses**



**3- Des aides conséquentes aux
investissements (bois, géothermie, solaire et
réseaux de chaleur)**



Aides financières

Crédit d'impôt travaux de rénovation énergétique

Description :

L'entreprise doit avoir réalisé des travaux de rénovation de bâtiments à usage tertiaires :

Bâtiment occupé par les entreprises exerçant dans les métiers du service comme dans l'enseignement, le commerce, la santé, les bureaux d'étude, la restauration, l'hôtellerie, etc. dont elle est propriétaire ou locataire.

Les bâtiments doivent être affectés à l'exercice de l'activité industrielle, commerciale, artisanale, libérale ou agricole de l'entreprise. Ce crédit d'impôt s'applique aux dépenses de rénovation sur des bâtiments dont la construction a été achevée il y a au moins 2 ans lorsque les travaux ont débuté.

Ces dépenses doivent avoir été engagées **entre le 1^{er} janvier 2023 et le 31 décembre 2024.**

Les travaux éligibles :

- Isolation de toiture, de combles
- Isolation des murs (intérieur, extérieur)
- Acquisition et pose d'une VMC simple ou double flux
- Acquisition et pose d'un chauffe-eau solaire collectif
- Acquisition et pose d'une PAC air/eau ou eau/eau
- Raccordement à un réseau de chaleur ou de froid
- Acquisition et pose d'une chaudière biomasse
- Acquisition et pose d'un système de régulation de chauffage et de ventilation

Montant :

Le montant du crédit d'impôts correspond à 30 % du prix hors taxe des dépenses.

On déduit des bases du calcul les aides perçues au titre des certificats d'économie d'énergie (CEE) et les aides publiques perçues pour les opérations ouvrant droit au crédit d'impôt (Fonds Chaleur).

Le montant maximal du crédit octroyé au titre d'un seul ou de plusieurs exercices pour les dépenses engagées est de 25000 €.

Plus d'infos sur le crédit d'impôt [ICI](#).

Aides financières

Le prêt tourisme

Le prêt tourisme finance :

- les actifs matériels et immatériels : rénovation, équipement, ainsi que les opérations de transmission, y compris croissance externe (acquisition de fonds de commerce ou achat de titres),
- les besoins de trésorerie et l'augmentation exceptionnelle du Besoin en Fonds de Roulement (Covid-19).

Sont éligibles les dépenses liées :

- aux investissements immatériels : dépenses de communication, de recrutement et de formation, coûts de mise aux normes ou de **rénovation, notamment dans une démarche éco-responsable, etc,**
- à l'augmentation du Besoin en Fonds de Roulement générée par le projet de développement,
- aux investissements corporels à faible valeur de gage : équipements, matériels, mobiliers, etc. et notamment ceux liés à une **démarche de développement durable** ou de transformation digitale,
- aux opérations de transmission (y compris croissance externe) : acquisition de fonds de commerce ou achat de titres permettant de devenir majoritaire à l'issue de l'opération,
- aux besoins de trésorerie liés à la situation conjoncturelle.

Montant : de 50 000€ à 2 M€ pour une durée de 2 à 10ans.

Plus d'infos : <https://www.bpifrance.fr/catalogue-offres/pre-tourisme>

Je souhaite aller plus loin dans
ma démarche de réduction des
consommations ?

Je me fais accompagner !



Temps d'échanges



VOS INTERLOCUTRICES

AGEDEN

Mélody Da Silva Rousseau

Accompagnement des Entreprises – nord Isère

mda-silva-rousseau@ageden38.org

04 38 38 19 33



ISERE ATTRACTIVITE

Célia Redor

Chargée de développement tourisme responsable

celia.redor@isere-attractivite.com

06 67 37 22 42



VOS INTERLOCUTRICES

OFFICE DE TOURISME DES BALCONS DU
DAUPHINE

Séverine Poète

Responsable du pôle accueil / information

Référente hébergements

Régisseuse de la taxe de séjour

severine.poete@balconsdudauphine.fr

04 74 80 19 59



OFFICE DE TOURISME DES BALCONS DU
DAUPHINE

Claire Trillat

Cheffe de projet tourisme pleine nature

Référente partenariats et Accueil Vélo

claire.trillat@balconsdudauphine.fr

06 76 57 99 71

